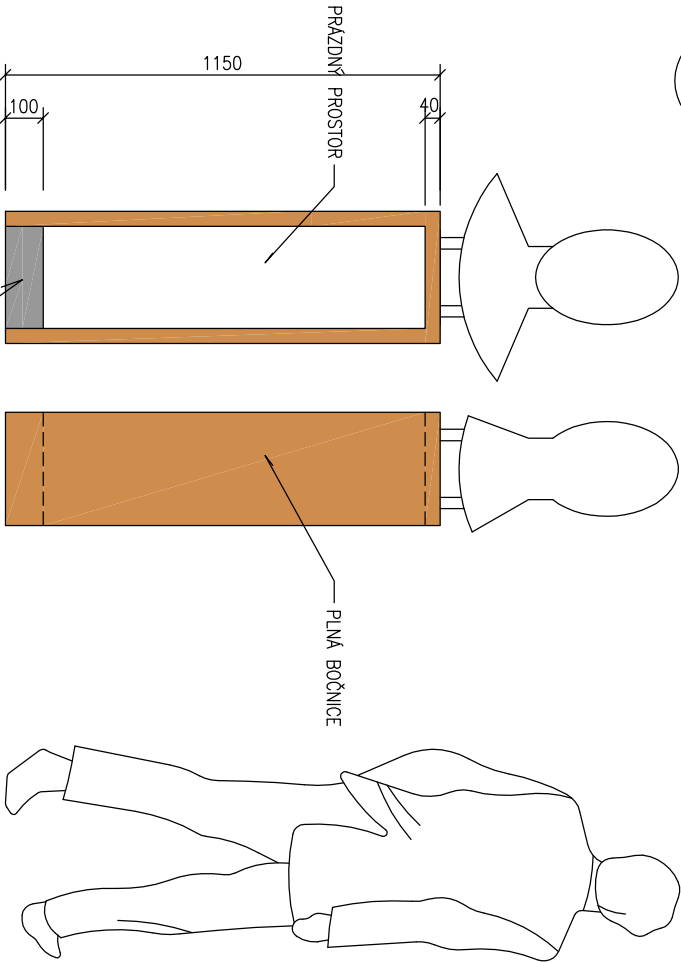


STOJAN NA BUSTU 1KS

M7

Pohled čelní

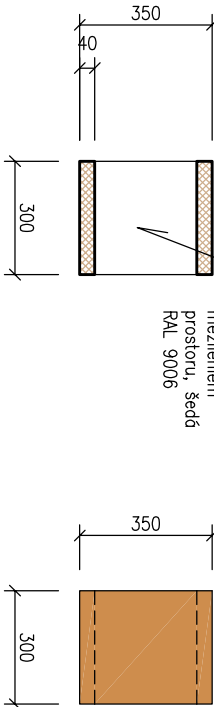
Pohled boční



Půdorysný řez

DTD 5x, dřhovaná
pro zatížení
složnou v
mezihlém
prostoru, šedá
RAL 9006

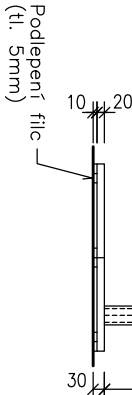
Půdorys



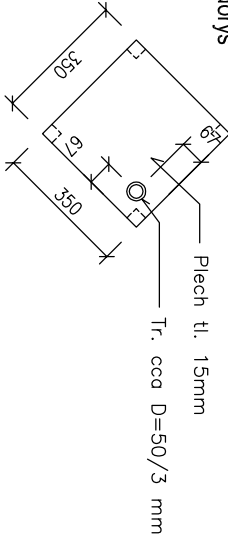
M5

Pohled

Trubka cca 50/3
(průměr upravit dle stávajícího dřevěného držadla praporu)



Půdorys



STOJAN NA PRAPOR - ZÁSTAVU 1KS

MATERIÁLOVÉ PROVEDENÍ:

- Atypický zámečnický výrobek (nástřík šedostříbrný – dtto světlé)
- Pozn: nožky s filcovými podložkami

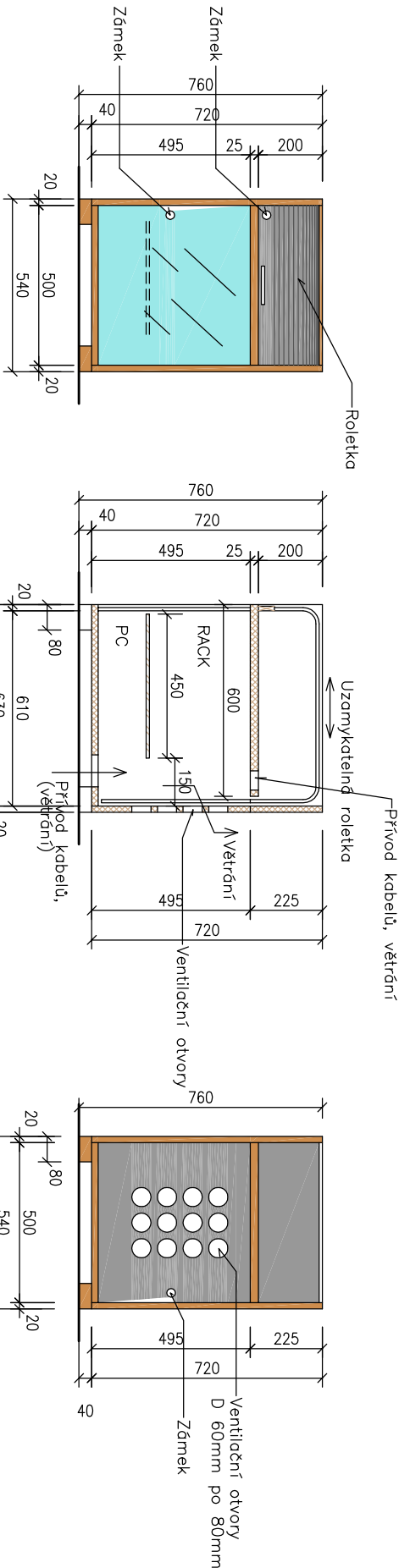
SKŘÍŇKA PRO RACK UZAMYKATELNÁ 1KS

M4

Pohled čelní

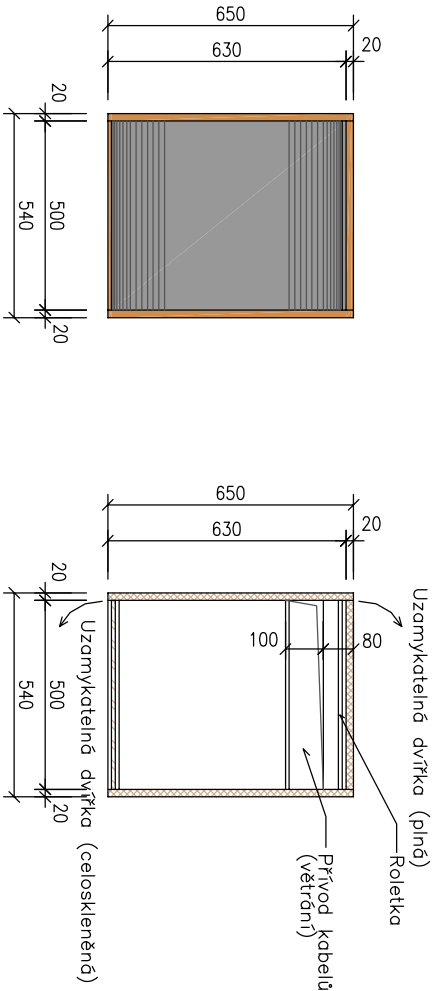
Svislý řez

Pohled zezadu



Půdorys

Půdorysný řez



M4 Skříňka pro RACK uzamykatelná M 1:20

MATERIÁLOVÉ PROVEDENÍ:

- Horní půda: dřhovaná latvka tl. 20mm (mořeno hnědě, PUŘ lak polomatiný)
- Korpusy, dvířka: dřhovaná latvka tl. 20mm (mořeno hnědě, PUŘ lak polomatiný)
- Čelní dvířka: čiré sklo šedě tonované, ponty kovové (odstín šedostříbrný)
- Vnitřní police: sklo čiré tl. 6mm
- Nohy: atypické z mosivu (mořeno, lakováno dtto korpusy)
- Roletka: typová plastová (odstín šedostříbrný)
- Uchytky: typová kovová (odstín šedostříbrný)
- zadní záda a dvířka s otvory (odstín šedostříbrný RAL 9006)
- Příchodka pro kabel: typová plastová (odstín šedostříbrný)
- Pozn: dvířka a roletka uzamykatelné
- Pozn: vřítelné hrany – tl. 2mm
- Pozn: vnitřní skleněná police přemístitelná (na typlech + předvrtané otvory á 30mm)
- Pozn: materiálu, moření a detaily – dtto ošatlní nábylek
- Pozn: rozměry nutno připravit dle skutečně použitého vybavení (PC, RACK, projektor...)



Stávající vlajka